



INFORME

(Exp. MM/16/298)

Assumpte: Sol·licitud d'obres per a dotar d'enllumenat públic al pas soterrat de la autopista A7 al pas de l'Hospital General de Catalunya.

OBJECTE DE L'ACTUACIÓ

El pas soterrat del c/ Josep Trueta, a l'alçada de la sortida de l'Hospital General de Catalunya de la autopista AP7 és utilitzat diàriament per molts vianants en el trajecte que va des de l'estació de RENFE de Rubí fins a l'Hospital General de Catalunya.

Tanmateix, aquest tram no es troba actualment il·luminat i quan es fa fosc crea una situació d'inseguretat pels vianants i pel trànsit rodat que també hi circula. Aquesta inseguretat es veu més palesa en temporada d'hivern, quan a les 18.00 h de la tarda ja es fosc i coincideix amb el volum major de trànsit.

Atesa aquesta situació, es volutat d'aquest Ajuntament la realització d'una actuació adreçada a dotar del vila d'enllumenat públic i reduir així el factor d'inseguretat existent.

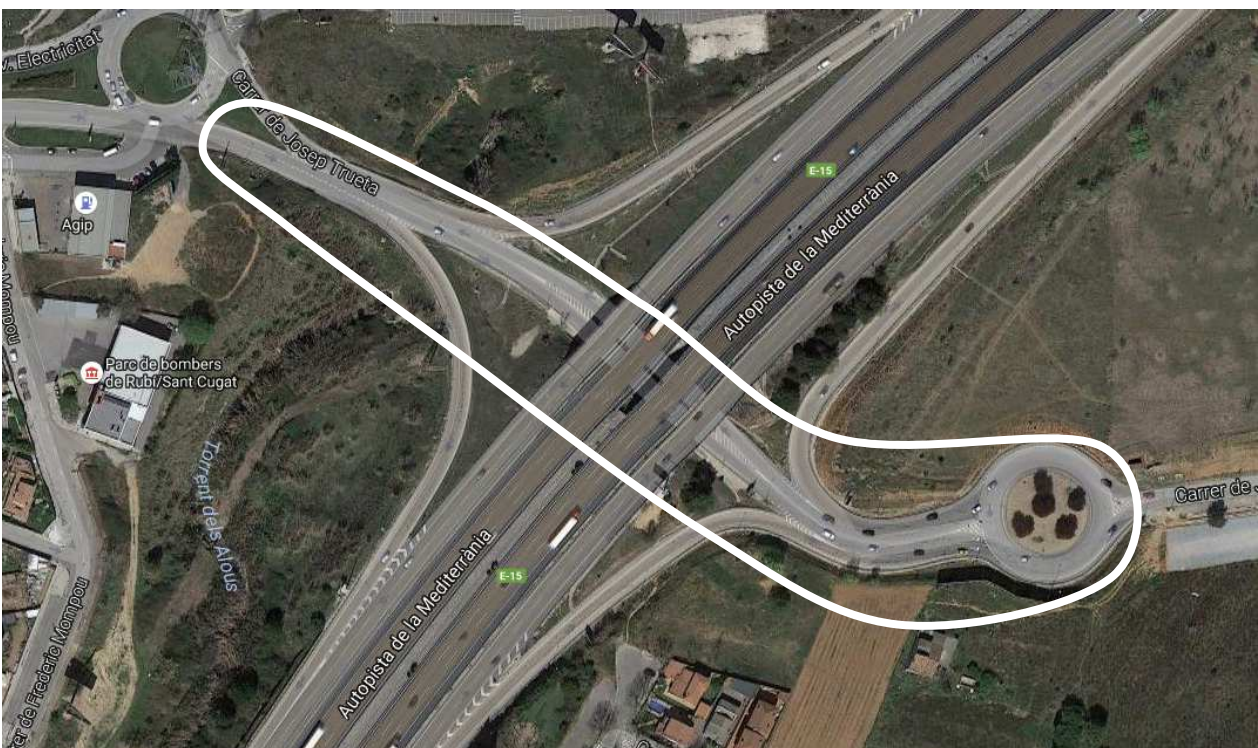


Foto 1: Àmbit d'actuació

ÀMBIT D'ACTUCIÓ

L'àmbit d'actuació inclou, a més del pas soterrat esmentat, els trams del carrer que uneixen les dues rotondes prèvies als accessos i sortides de l'autopista AP7 en aquell traçat que pertany a terme municipal de Sant Cugat del Vallès (Foto 1)

ACTUACIO PREVISTA

Actualment, el tram àmbit de la present petició disposa de suports i de llumeneres. Tanmateix, aquesta instal·lació no es troba en funcionament degut a les accions d'estalvi energètiques dutes a terme per l'administració titular de l'autopista AP7 (en els accessos i sortides de l'autopista) i per la manca d'alimentació elèctrica als projectors a l'interior del túnel.

En la present actuació es preveu de tornar a posar en funcionament dites instal·lacions, absorbint en algun cas els suports i punts de llum que són de propietat del Ministerio de Fomento i en altres casos fent ús dels seus passos de carrers.

D'acord amb el plànol subministrat des de la Demarcación de Carreteras del Estado en Catalunya, quedarien absorbides per la xarxa de l'enllumenat públic municipal les punts de llum 2.1 , 2.11, 3.1 i 1.1 (Foto 2)

Per altra banda, per tal d'accedir als projectors a l'interior del túnel i crear les menors molèsties possibles al trànsit de la autopista AP7, es proposa fer ús, en cas que encara siguin operatius, dos passos de carrers existents i registrables mitjançant arquetes a cada banda. Alhora, per a poder accedir al projectors, caldrà grapejar mitjançant un tub l'estructura del pont (Foto 2)

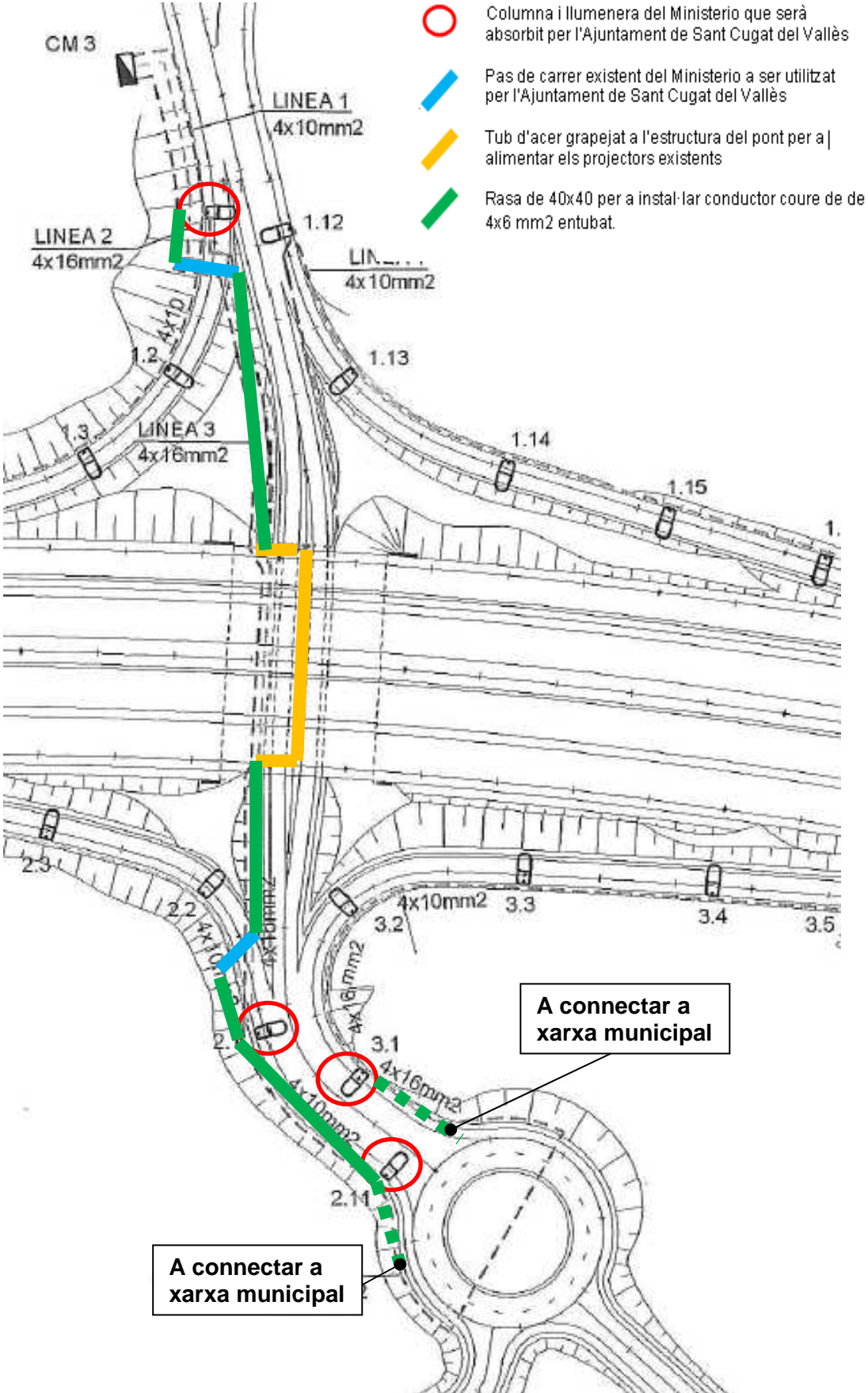


Foto 2: Resum d'actuacions



CONCLUSIONS

Ateses les consideracions anteriors, aquesta Secció de Manteniment Urbà informa de la necessitat de realitzar aquesta actuació per tal de garantir la seguretat dels usuaris alhora que es sol·licita a la Demarcación de Carreteras del Estado en Catalunya per tal que doni autorització a les actuacions previstes atès que suposen una alteració i/o afectació a les seves instal·lacions.

Sant Cugat del Vallès, 14 d'octubre de 2016

El Cap de la Secció de
Manteniment Urbà

Gerard Riba García

Vist-i-plau;
El Director de l'Àmbit de
Qualitat Urbana i Mobilitat

Víctor Martínez del Rey